

Rosarote Torte

2 Jahre und 1.000 Torten. Das Café Le Gâteau rose feiert doppeltes Jubiläum mit Rabatt und einem Glas Sekt.



Das Team des Café Le Gâteau rose präsentiert die rosarote Torte in den Kurpark Kolonnaden. Foto: Alexander Winkler

Bad Saarow (PM). Am 4. Dezember - exakt heute vor zwei Jahren - eröffnete das Café Le Gâteau rose in den Kurpark Kolonnaden mit einer großen Feier für alle Bad Saarower und viele Neugierige aus der Umgebung, und dies mitten in der Corona-Zeit! Das Team dankt allen Bad Saarowern und Gästen für ihre Treue und ungebundene Freude an kulinarischer Süße mit vielen Überraschungen. Blickfang, damals wie heute, ist die gut gefüllte Törtchen-Theke voller farbenfroher Kreationen - und natürlich die geheimnisvolle rosarote Torte, die dem französisch inspirierten Café Le Gâteau rose seinen Namen gab. Die rosarote Torte umgibt ein gut gehütetes, jahrhundertaltes Rezept-Geheimnis. Viel mehr als mehrere Schichten Biskuit und leichte Creme, durchsetzt mit

frischem Fruchtgelee, gibt sie auf den ersten Blick nicht preis. Dass das geheime Rezept nicht verraten wird, macht den Genuss umso interessanter. Der hübsche rosarote Überzug ist aus geschmolzener Ruby-Schokolade. Wer die rosarote Torte noch nicht probiert hat, hat heute, am 2. Adventssonntag, dem 4. Dezember, die beste Gelegenheit, dies nachzuholen. Denn das Café Le Gâteau rose feiert sein zweijähriges Jubiläum mit dem rosaroten Tortentraum als Petit-Fours zum Probieren. An dem Jubiläumstag wird allen Gästen 10 Prozent-Rabatt auf ihre Rechnungen. Und das Allerbeste: Jeder 50. Gast erhält eine rosarote Torte geschenkt. Zudem erwartet die Gäste zum Geburtstagsfrühstück ein Gläschen Sekt zum Anstoßen: So macht Geburtstag feiern richtig Spaß.

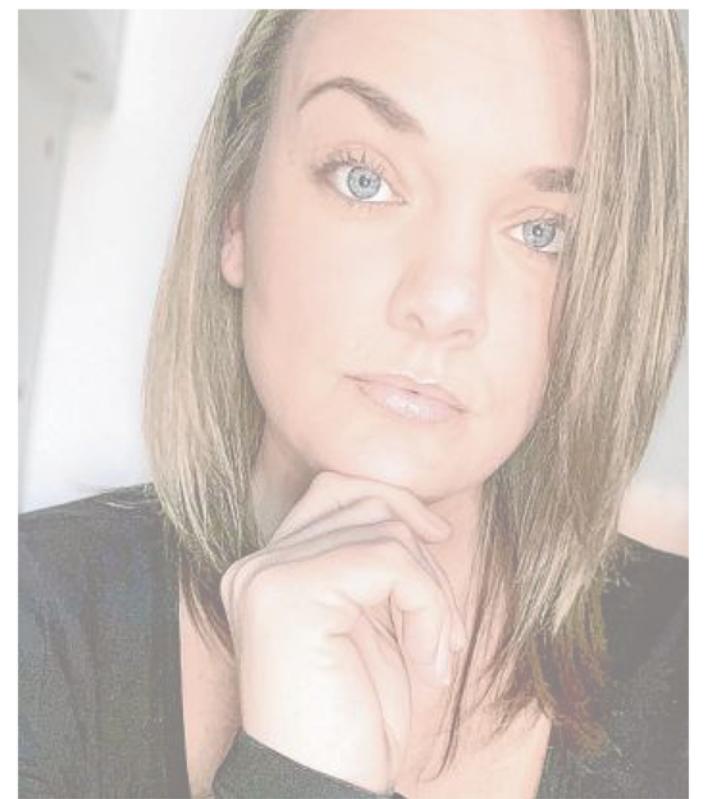
Bahnhof Fangschleuse und Tesla

Fortsetzung von Seite 1

Demnach erfolge im ersten Halbjahr 2023 die öffentliche Auslegung und Ende 2024 der Planfeststellungsbeschluss für die Verlegung des Bahnhofs Fangschleuse Richtung Tesla-Fabrik. Im Januar 2025 beginnen dann die Baumaßnahmen, und die Fertigstellung ist für Dezember 2026 vorgesehen. Was bisher auf dem betroffenen Gelände stattfand, seien Untersuchungen zu seiner Eignung für den Bau von Bahnanlagen gewesen. Ziel der Verlegung sei es, den Güterverkehr von der Straße zu bringen und mit längeren Zügen und einen häufigeren Takt mehr Komfort und mehr Flexibilität für Reisende und Pendler zu erreichen. Es werden durch die Anbindung an das Tesla-Gelände 1.200 LKW-Fahrten pro Tag eingespart und bei den 40.000 angepeilten Arbeitsplätzen bei Musk mit 16.300

Reisenden gerechnet. Das Projekt belaufe sich auf 200 Millionen Euro. Es werden vier zusätzliche Gleise mit je 740 Metern Nutzlänge für den Güterverkehr gebaut und ein sogenanntes Lokumfahrgleis, das als Wendeanlage fungiert und dem Fahrtrichtungswechsel eines Zuges dient, sodass nicht der Fahrplan gefährdet ist. Auch ein elektronisches Stellwerk wird gebaut. Seinen eigenen Werksbahnhof für den Güterverkehr errichtet Tesla zu eigenen Kosten auf seinem eigenen Gelände. Der neue, rund anderthalb Kilometer von dem jetzigen entfernte Bahnhof mit 220 Meter langen Bahnsteigen wird eine in ihrer komfortablen Länge in Deutschland noch selten lange Überdachung bekommen. Er wird vom Süden über einen komplexen Vorplatz erreicht, der im Auftrag der Gemeinde von der Landesentwicklungsgesellschaft ge-

plant wird. Hierher kann man per PKW über eine Gleisbegleitende neue Straße gelangen, während der nördliche Zugang nur für Radfahrer und Fußgänger über eine für den privaten Autoverkehr nicht freigegebene Betriebsstraße der Bahn erschlossen wird. Beide Zugänge werden durch einen Tunnel verbunden, und durch Fahrstühle ist der Bahnhof hindernisfrei. Auch über Sperrpausen wurde informiert. So wird es im nächsten Jahr vom 24.3. bis 21.4. eine Streckensperrung wegen Weichenerneuerungen geben sowie 2025 und 2026 je zwei Wochen im Sommer Totalsperre. Dazu kommen weitere, teilweise Wochenend- und Nachtsperren. Bei der Bürgerinformationsveranstaltung am 8. Dezember, 16 Uhr in der Müggelspreehalle in Grünheide wird besonders um den Bebauungsplan vom nördlichen Bahnhofsvorplatz gehen.



Franzi, 34 Jahre Bad Freienwalde

Die 34-jährige Franziska wohnt in Bad Freienwalde und ist „Mama mit Herz und Seele“, wie sie schreibt, und arbeitet als Verkäuferin an einer Tank-

stelle in Wriezen. „Ich liebe meinem Beruf, weil ich unheimlich gern mit Menschen zusammenarbeite.“ Sie treibt Sport und reist gern, „aber an erster Stelle steht immer die Familie, die ich über alles liebe“.

Und so machen Sie mit.

Sie sind auch Brandenburgerin bzw. Brandenburger mit Leib und Seele und wollen das allen zeigen? Dann bewerben Sie sich mit einem aussagekräftigen Foto und ein paar netten Zeilen zu sich selbst unter bbw@moz.de. Alle abgebildeten Personen, deren Foto veröffentlicht wurde, sind auch bei der monatlichen Online-Wahl unter www.moz.de/bbw dabei. Dieses Voting beginnt jeweils am 1. Sonntag des Folgemonats um 0.00 Uhr und endet zwei Wochen später, dann am Sonntag um 24.00 Uhr. Alle Sieger der Monats-Wahl erhalten einen 20-Euro-Douglas-Gutschein und nehmen zudem an der Wahl „Brandenburgerin bzw. Brandenburger des Jahres“ Anfang 2023 teil. Den ersten drei Platzierten winken erneut lukrative Preise. Viel Spaß beim Mitmachen!

1000. Maschine von Bowltech

Schöneiche. Das BI Sport- und Freizeit hat Ende November die Bowlingbahn erneuert und kann sich freuen, denn in Schöneiche wurde aus dem Verkaufsgebiet Skandinavien, Benelux, Österreich, Schweiz und Deutschland die 1000. Maschine von Bowltech verbaut. Ein fand ein kompletter Austausch der Maschinen und der Pinsetter statt. Jetzt wird mit einer Seilmaschine der neuen Generation von Bowltech gespielt. Das neue Betriebssystem hat moderne Konsolen und integrierte Spiele für alle Bowlingfans. Weitere Infos: www.blstf.de



BI Geschäftsführerin Heide Gnoddke und Bowlingmanager Robert Farr (re.) nahmen den Glückwunsch von Sten Helmdag von Bowltech Deutschland GmbH mit Freude entgegen. Foto: Antje Schulz

WWF
Wir haben die Schnauze voll.
Hilf mit deiner Spende: www.de/plastikflut
WWF-Spendenkonto:
IBAN DE06 5502 0500 0222 2222 22

TRÖDELMARKT
So. 11.12.
MÖBEL KRAFT
VOGELSDORF
Jeder kann mitmachen!
0152 - 54 02 68 90
hansenmaerkte.de

Deutsches Rotes Kreuz
Kreisverband Märkisch-Oder-Havel-Spree e.V.
HAUSNOTRUF
Weihnachtsaktion
Die ersten 4 Wochen Geschenk
AKTION gilt vom 01.-31.12.22
✓ Sicher zu Hause leben
✓ Notruf zu jeder Tages- & Nachtzeit
✓ Mit unseren mobilen Notrufgeräten sind Sie auch unterwegs geschützt
Jetzt beraten lassen!
Service-Rufnr. 03341 / 21 70 95
E-Mail: hausnotruf@drk-mohs.de
Web: www.drk-mohs.de
Geschäftsstelle Strausberg, Prötzeler Chaussee 4A
Geschäftsstelle Fürstenwalde, Dr.-Wilhelm-Külz-Str. 37-38
Geschäftsstelle Eisenhüttenstadt, Bergstraße 16
Geschäftsstelle Oranienburg, Berliner Straße 104

KÜCHEN SCHEUNE
WIR LIEBEN KÜCHEN
Hohensteiner Ch. 1a | 15344 Strausberg | T 03341 30 88 288
info@kuechenscheune.com

PLATZ DA für Messeneuheiten
Musterküchen im Abverkauf!

Schüller RIVA Weiß-Satinlack L100S Landhausküche in L-Form mit Tresen, Hochschrankblock und Sideboard inklusive Technikausstattung von Miele und Juno
Angebotstyp: Musterküche
Diese Landhausküche bietet viel Platz zum Kochen. Die schieferfarbige Arbeitsplatte ist ein perfekter Kontrast zu den weiß matten Fronten
Details:
• Front in L100S weiß Satinlack
• Korpus in K100S weiß
• Arbeitsplatte Schiefer anthrazit NB
Technik:
• Miele Geschirrspüler G5265SCVXXL EEK C (Spektrum A bis G)
• Miele Flachschrankschleibe DA3496, EEK B (Spektrum A+++ bis D)
• Miele Backofen H7460B EEK A+ (A+++ bis D)
• Miele Dampfgarer mit Mikrowelle DGM7440
• Miele Induktions-Kochfeld KM7210FR
• Juno Kühl-Gefrier-Kombination JCU158F0S1 EEK F (Spektrum A bis G)
• Systemceram Einbauspüle Keramik Nigra87 Stema80
• Franke Einhebelmischer Icon Black Matt 115.0625.187
• 2 Barhocker Bouchon
Ehemals € 29.900,-
Abverkaufs-/ Abholpreis € 14.500,-
Lieferung/ Montage gegen Aufpreis möglich

Getränke Gröschke
...In starken Partnern für jeden Durst!

Hasseröder Pils / Export 20x 0,5 l Pfand 3,10 € Literpreis 0,90 € € 8,99	Pilsator Pilsener / Export 20x 0,5 l Pfand 3,10 € Literpreis 0,70 € € 6,99
Berliner Pilsner 20x 0,5 l Pfand 3,10 € Literpreis 1,10 € € 10,99	Karlsberg Mixery 20x 0,5 l Pfand 3,10 € Literpreis 1,50 € € 14,99
Christinen Mineralwasser Limette 12x 0,75 l Pfand 3,30 € Literpreis 0,67 € € 5,99	Radeberger Kräuterlikör 1 x 0,7 l Literpreis 15,70 € € 10,99
Schwepes versch. Sorten 6x 1,0 l Pfand 2,40 € Literpreis 1,42 € € 8,49	Coca Cola / Fanta Mezzo Mix / Lift Sprite 12x 1 l Pfand 3,30 € Literpreis 1,00 € € 11,99

Fürstenwalder Straße 10f · Beeskow | An der Exerzierhalle 1 · Lübben
Cottbuser Straße 14-15 · Königs Wusterhausen | Lange Straße 2 · Fürstenwalde

Willkommen in Rudis Welt

Die beliebten fröhlichen, bunten Figuren von Rudi Diessner, einem Künstler mit Down-Syndrom, schmücken die Produkte der Lebenshilfe - dem Selbsthilfeverband für Menschen mit geistiger Behinderung. Diese und weitere Geschenkideen sowie exklusive Produkte aus Behinderten-Werkstätten finden Sie unter:
www.lebenshilfe.de
auf „Shop/Angebote“ klicken
Die Lebenshilfe-Kollektion im **Rudi-Design®**
zugunsten der **Lebenshilfe**

... sich in Erinnerung bringen
Märkischer Markt | Märkischer Sonntag

PARKBÜHNE FÜRSTENWALDE
CRASH! BOOM! BANG!
ROXETTE Tribute Show
MODERN TALKING Reloaded
80er THE LEGENDS
Freitag, den 16. Juni 2023 ab 19:30 Uhr
Vorverkauf: Tourismusbüro, Fürstenwalde, Mühlenstr. 11, Fürstenwalde, Tel.: 03361 706000, Tourismuszentrale Beeskow, Tel.: 03366 42211, Touristininformation, Storkow, 033678 73108 Tourismusverein, Scharmützelsee, Tel.: 033679 64840 und weitere bekannte Vorverkst. EVENTIM 01806-570070 und RESERVIX 01806-700733

Für alle Krisenherde außerhalb Ihrer Küche.
Spendenkonto: 41 41 41 · BLZ: 370 205 00 · DRK.de

DEUTSCHES ROTES KREUZ
Eines für alle